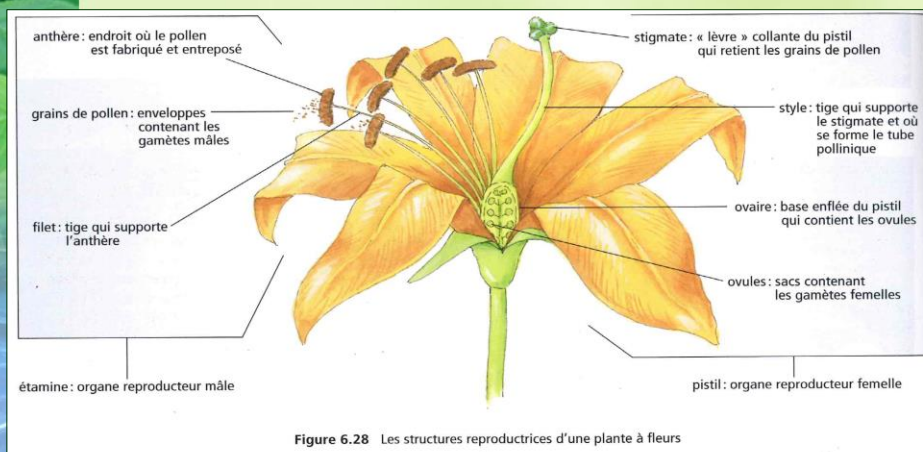
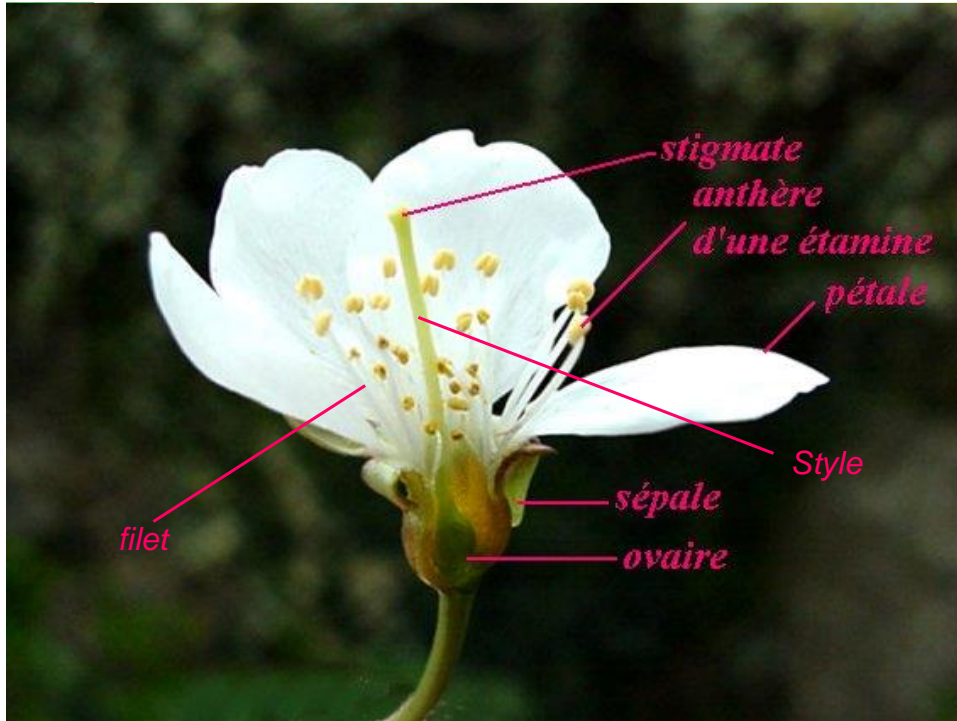


La reproduction des plantes

PowerPoint 2.10.2

Les structures reproductrices d'une plante à fleur





En ôtant les pétales, on observe mieux les **étamines**.



L'**étamine** est l'organe reproducteur mâle.

Il est composé du filet et de l'anthère d'où les grains de pollen sont relâchés.

En ôtant les pétales, on observe mieux les **étamines**.



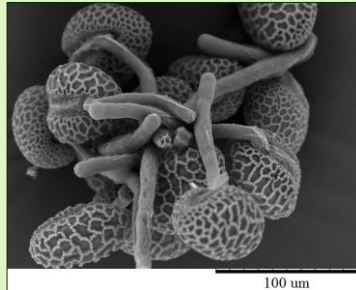
Une fois les pétales et les étamines complètement enlevés, il ne reste que le **pistil**.



- Le stigmate recueille le pollen apporté par les insectes, c'est la pollinisation.
- Le style conduit le tube pollinique, du stigmate à l'ovaire.
- L'ovaire, fécondé par le tube pollinique, va se transformer en fruit.

Le tube pollinique

- Structure amenant les spermatozoïdes aux ovules, formée après le dépôt du pollen sur la partie femelle de la plante



La pollinisation

- Le transfert des gamètes mâles, contenus dans le ***pollen*** d'une plante, de la partie reproductrice mâle à la partie reproductrice femelle (***les ovaires***) qui contient les gamètes femelles



Les pollinisateurs et les pollinisatrices

Un pollinisateur, ou une pollinisatrice, est un agent biologique qui transporte le pollen des anthères d'une fleur au stigmate d'une fleur pour, ensuite, effectuer la fécondation chez l'ovule.



Chauve-souris



Abeille

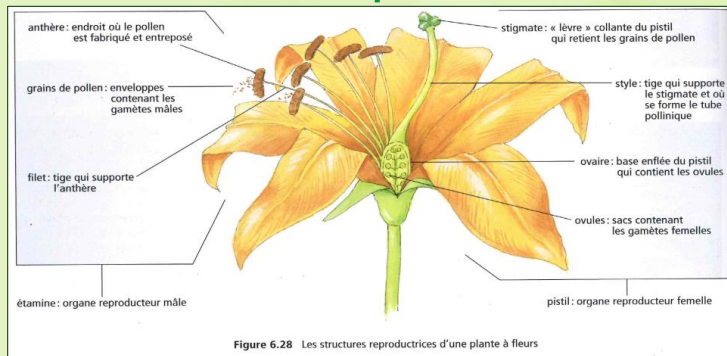


Colibri
ou oiseau-mouche

Le cône du Douglas vert



Récapitulons



Le tube pollinique amènent les spermatozoïdes aux ovules, formée après le dépôt du pollen sur la partie femelle de la plante

Un pollinisateur, ou une pollinisatrice, est un agent biotique qui transport le pollen des anthères d'une fleur au stigmate d'une fleur pour, ensuite, effectuer la fécondation chez l'ovule.