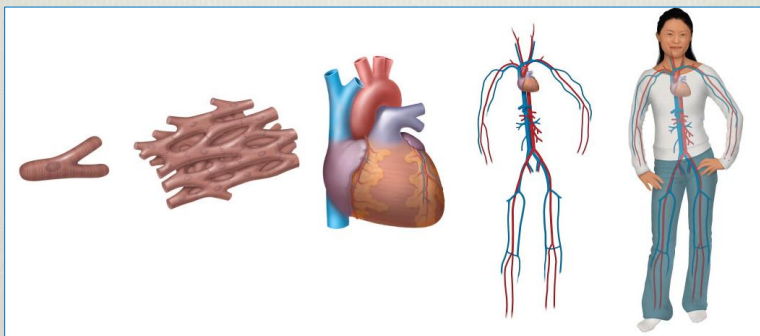


Les systèmes et les appareils du corps humain

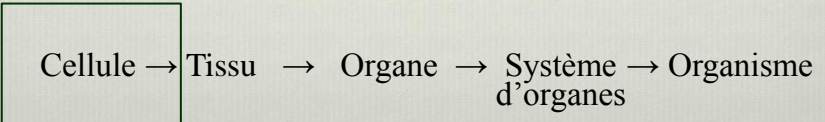
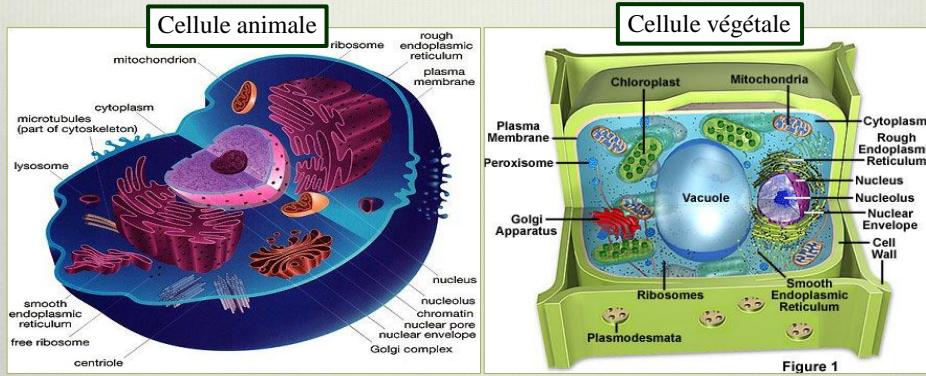
Les niveaux de complexité des structures du corps

Plusieurs **cellules** ensemble forment un tissu,
plusieurs **tissus** ensemble forment une organe,
plusieurs **organes** ensembles forment un système d'organes,
et plusieurs **systèmes d'organes** forment un **organisme**.



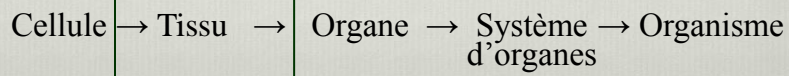
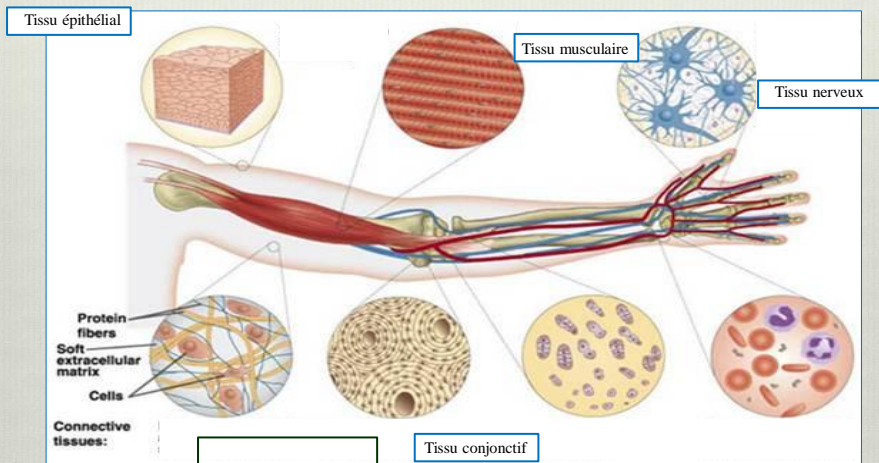
Cellule → Tissu → Organe → Système d'organes → Organisme

La cellule



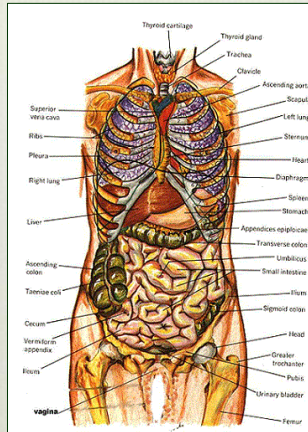
Les tissus

Groupe de cellules ayant une structure et une fonction communes (Ex: tissus musculaires). Il y a 4 types de tissu principaux.



Les organes

Groupe de tissus (ex: les tissus cardiaques) qui assurent le même fonctionnement (comme le pompage du sang)



Cellule → Tissu → Organe → Système d'organes → Organisme

Les systèmes et les appareils du corps humain

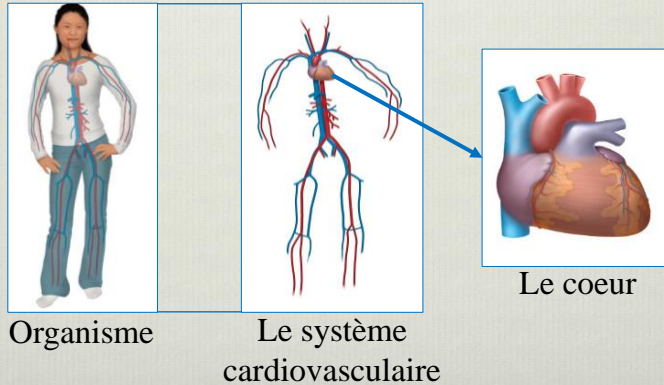
- ❖ Cardiovasculaire (circulatoire)
- ❖ Digestif
- ❖ Respiratoire
- ❖ Urinaire
- ❖ Immunitaire
- ❖ Endocrinien
- ❖ Endocrinien
- ❖ Reproducteur
- ❖ Tégumentaire
- ❖ Osseux
- ❖ Musculaire
- ❖ Nerveux

Cellule → Tissu → Organe → Système d'organes → Organisme

Les composants des systèmes corporels

Comprend un ou plusieurs organes qui remplissent des fonctions spécifiques du corps

Ex: la coeur fait partie du système cardiovasculaire

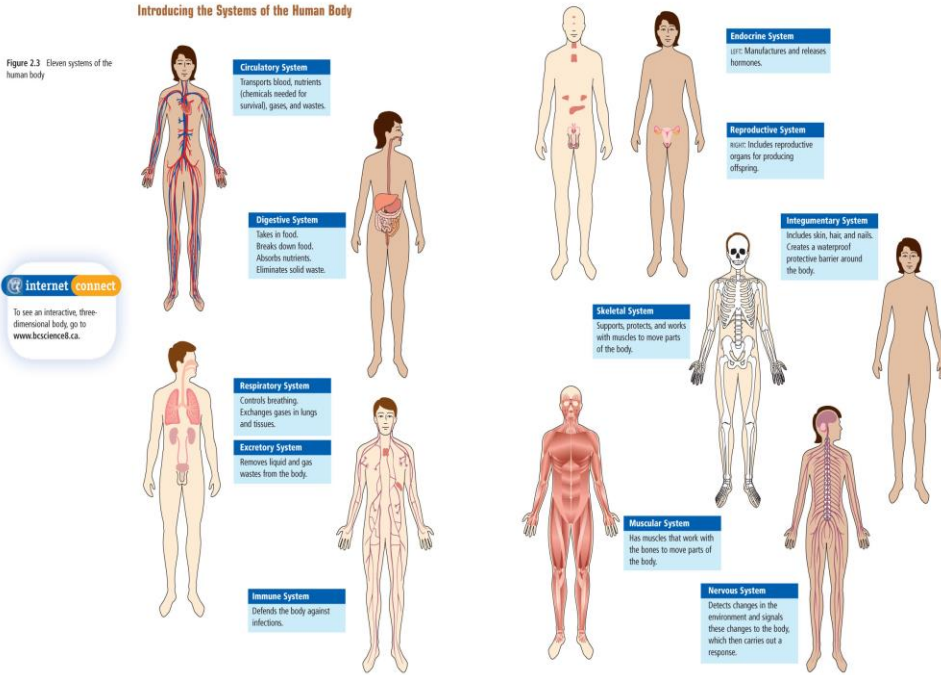


Les caractéristiques des systèmes et des appareils

1. Un **ystème** ou un appareil est composé de parties individuelles qui fonctionnent ensemble.
2. Un système ou un appareil est habituellement lié à d'autres systèmes ou d'autres appareils.
3. Si une partie du système ou de l'appareil est absente ou endommagée, le système ou l'appareil ne fonctionnera pas bien ou pas du tout.

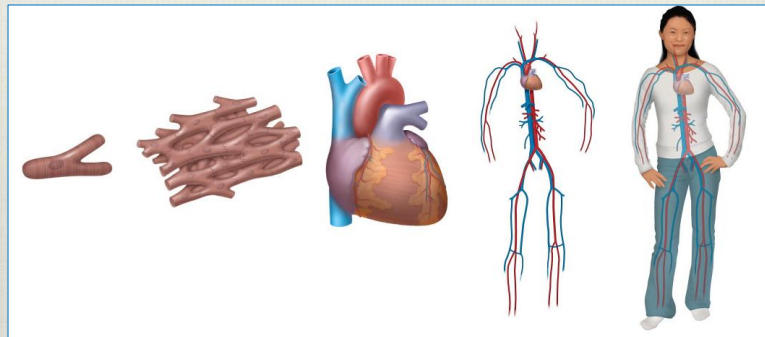
Introducing the Systems of the Human Body

Figure 2.3 Eleven systems of the human body



Internet connect
To see an interactive, three-dimensional body, go to www.bccscience.ca.

Récapitulons!

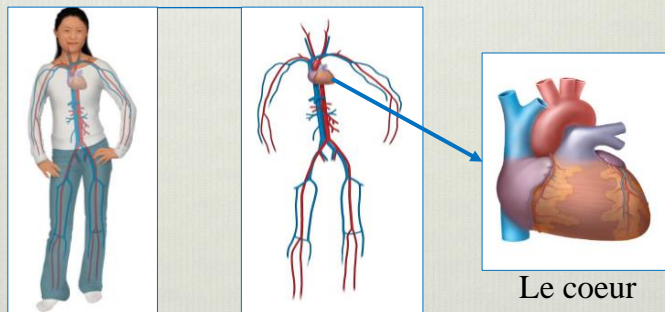


Cellule → Tissu → Organe → Système d'organes → Organisme

Les composants des systèmes corporels

Comprend un ou plusieurs organes qui remplissent des fonctions spécifiques du corps

Ex: la coeur fait partie du système cardiovasculaire



Organisme

Le système
cardiovasculaire

Le coeur

