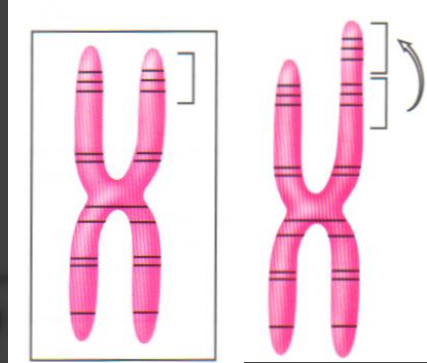


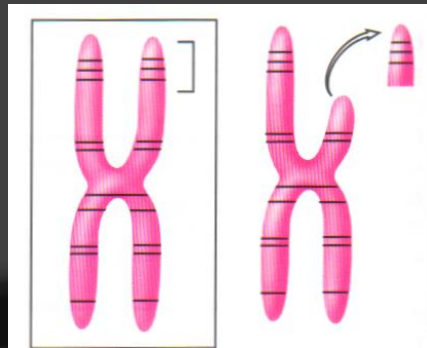
Les mutations chromosomiques au cours de la méiose

b) Une partie du chromosome est dupliquée



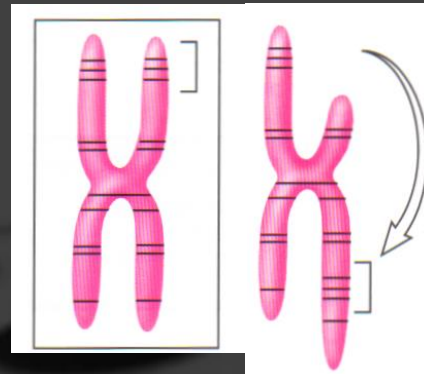
Les mutations chromosomiques au cours de la méiose

c) Une partie du chromosome est perdue ou enlevée



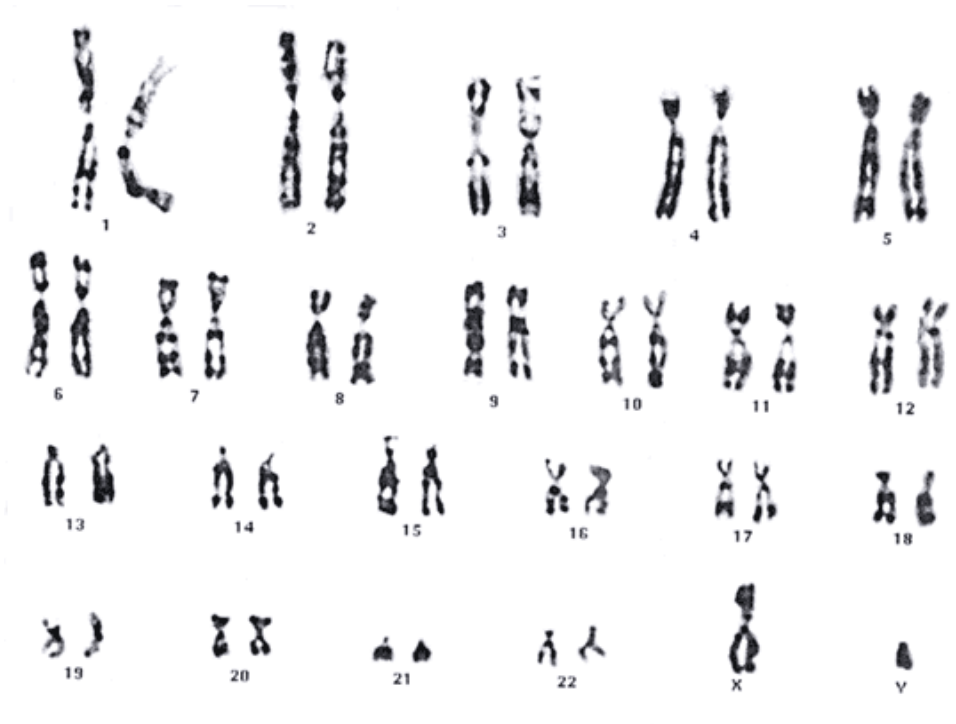
Les mutations chromosomiques au cours de la méiose

d) Une partie du chromosome se retrouve dans une autre région du chromosome



Caryotype

- Schéma photo-micrographique permettant de représenter le nombre, la taille et la forme des chromosomes d'une personne
- Pour le préparer, on coupe et fixe des chromosomes prélevés dans les cellules du corps au cours de la mitose
 - Ce schéma est utilisé pour diagnostiquer des troubles génétiques



Les syndromes

- Une maladie ou un trouble particulier accompagné d'une série précise de symptômes qui se manifestent ensemble
- Ex : Syndrome de Down : chromosome 21 supplémentaire

